



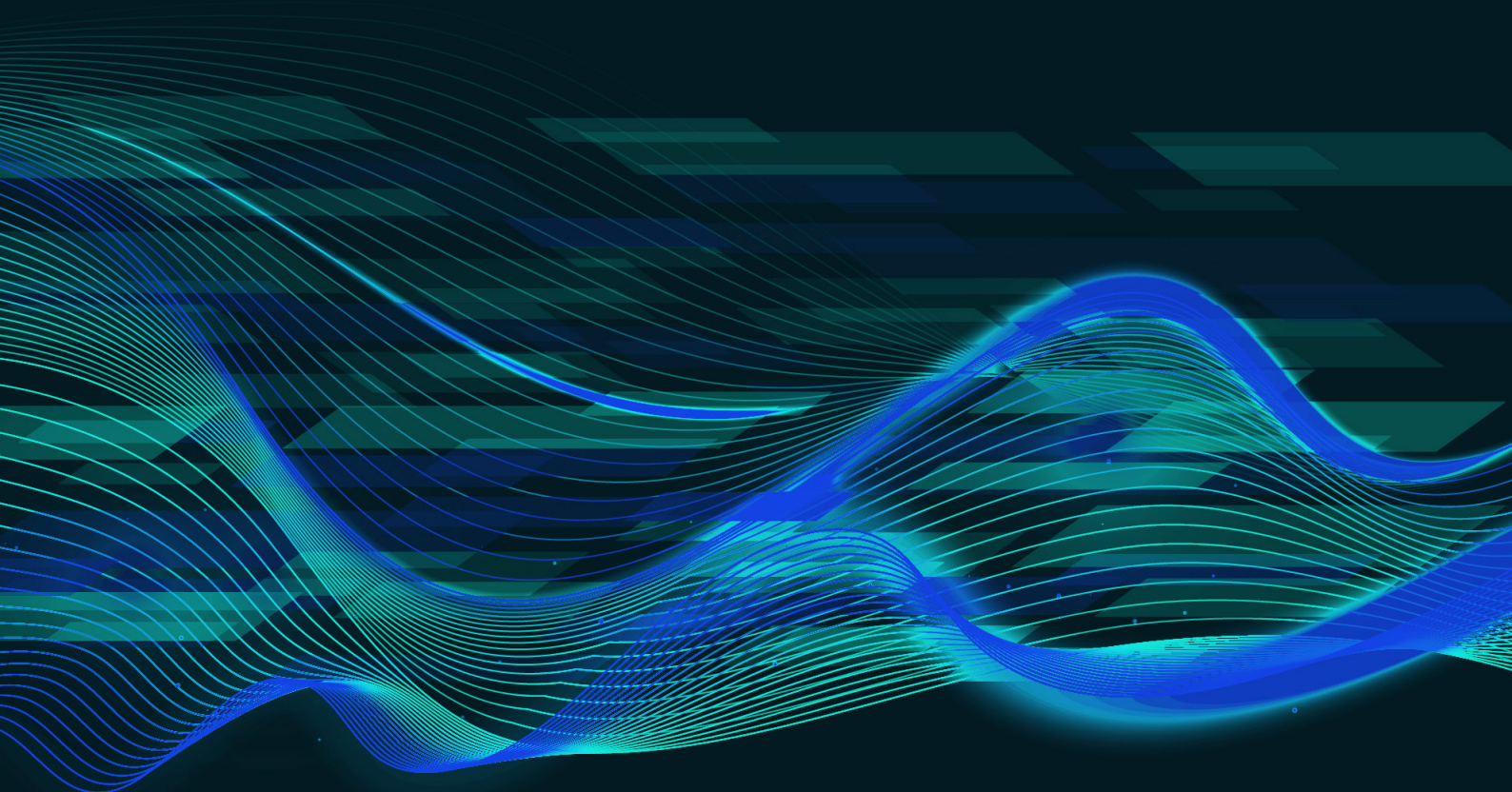
DECIDEURS 100

DES CABINETS D'AVOCATS

NOM DU CABINET

Nous vous saurions gré de bien vouloir nous retourner le questionnaire ci-joint
avant le vendredi 31 mai 2024
par mail à redaction@decideurs-juridiques.com

 **DÉCIDEURS JURIDIQUES**



Madame, Monsieur,

Comme chaque année, nous lançons notre étude sur les cabinets d'avocats d'affaires en France, toutes spécialités confondues et quelle que soit leur taille. Elle débouchera sur le classement **Décideurs 100 des cabinets d'avocats** qui recense les cabinets selon différents critères.

Reprise sur nos propres réseaux et dans la presse professionnelle nationale et internationale, cette enquête est un puissant facteur de visibilité pour les cabinets qui y figurent. Le Décideurs 100 des cabinets d'avocats bénéficie d'une diffusion internationale, à l'appui notamment de conférences majeures organisées par l'International Bar Association (IBA), l'International Trademark Association (INTA) et l'Association of Corporate Counsel (ACC).

L'objectif de cette enquête est d'appréhender les modèles économiques et managériaux des différents cabinets d'avocats, et de définir les mouvements de fond ayant lieu dans le monde des avocats d'affaires. Spécialisé dans un domaine particulier ou représentant un cabinet généraliste, à Paris ou en région, n'hésitez donc pas à y répondre.

Nous vous rappelons que **Décideurs Juridiques** est le quotidien numérique de référence pour les cabinets d'avocats d'affaires, les directeurs juridiques et fiscaux et les acteurs du monde juridique (notaires, huissiers, régulateurs, membres de la *legaltech*, etc.). Il propose chaque jour un suivi de l'actualité du droit des affaires avec les contributions d'experts et des analyses stratégiques.

Les responsables de l'enquête sont Mathilde Aymami (maymami@leadersleague.com) et Anne-Laure Blouin (ablouin@leadersleague.com). Par ailleurs, si vous désirez être annonceur dans ce numéro, vous devez contacter Narimene Rezki (nrezki@leadersleague.com) et Pierre-Antoine Benoist (pabenoist@leadersleague.com).

Nous vous remercions par avance pour votre contribution et restons à votre disposition pour tout renseignement complémentaire.

Très cordialement,

La rédaction



COMMENT REMPLIR L'ENQUÊTE ?

Pour vous aider à remplir cette enquête dans les meilleures conditions, voici quelques indications qui vous seront utiles.

Elle a été élaborée dans un PDF interactif sous Adobe, ce qui permet de formuler une réponse directement dans le fichier. Il n'est donc pas possible de dépasser l'ensemble du cadre.

Néanmoins, si vous souhaitez ajouter des informations au-delà de la limite posée, sachez que **vous avez la possibilité de nous faire parvenir, en annexe de ce dossier, tout type de document complémentaire (PowerPoint, Word, PDF...)**.

Enfin, nous vous conseillons d'être le plus précis et concis possible.

Enregistrement de votre dossier :

Remplissez toutes les cases du PDF, cliquez sur « enregistrer » puis renvoyez-le-nous.

RENSEIGNEMENTS STATISTIQUES (1/5)

Le cabinet certifie sur l'honneur que les informations contenues dans ce questionnaire sont conformes à la réalité (chiffres d'affaires et effectifs).

Signature

Nom du cabinet

Nom de l'associé dirigeant
(*managing partner*)

Merci de joindre la photo de l'associé dirigeant (en haute définition et en format .jpg)

Nom de l'associé ayant supervisé
la réponse à ce questionnaire

Téléphone direct

Nom et titre du responsable
de la communication

Téléphone

Email

RENSEIGNEMENTS STATISTIQUES (2/5)

1) Forme juridique de votre cabinet

- SELAS SELARL Autre (précisez) :
- SELAFA AARPI
- SARL Partnership
- SCP Association
- SCM Cabinets groupés
- SEL Verein

2) Certification

Votre cabinet a-t-il obtenu une certification (ISO, HQE, etc.) ?

- Oui Non

Si oui, laquelle ?

3) Carte d'identité

Date de création du cabinet (ou d'ouverture du bureau français) :

Adresse postale :

4) Composition et croissance de votre cabinet en France

Afin d'actualiser nos données et de nous donner une image plus précise de la taille de votre cabinet, pouvez-vous nous renseigner sur les chiffres suivants ? Nous communiquer les données sur deux semestres vous assure que sera prise en compte l'évolution du nombre d'avocats sur les performances du cabinet. Si vous ne souhaitez pas détailler tout cela, veuillez nous indiquer ce chiffre sur toute la période de référence dans la colonne 2nd semestre.

Selon votre situation, remplissez un des deux tableaux suivants.

Pour les cabinets qui fonctionnent en année civile :

	2022	2023		2024
	Total	1 ^{er} semestre	2 nd semestre	Annuel
				1 ^{er} semestre (prévisions)
Composition du cabinet (France)				
Nombre d'associés				
Nombre de collaborateurs				
Nombre de conseils*				
Nombre de personnes supports				
Nombre total de personnes (avocats, secrétaires, stagiaires, etc.)				
Données chiffrées du cabinet (France)				
Chiffre d'affaires (en millions d'euros HT)				
- dont part traitée en externe**				
Bénéfice net				

*NB : Un certain nombre de membres de cabinets ont le titre d'of conseils ou de conseils, mais la fonction peut recouvrir différentes notions. Merci de préciser à quelle catégorie vous les rattachez, en disant si leurs honoraires sont facturés en interne ou en externe (et donc pris en compte ou non dans le calcul du chiffre d'affaires).

- Quasi-associé Consultant (facturation interne) Consultant (facturation externe)

Autre (précisez) :

**NB : Cas des of conseils externes au cabinet.

RENSEIGNEMENTS STATISTIQUES (3/5)

Pour les cabinets qui fonctionnent à cheval sur deux années :

	2022-2023	2023-2024		
	Total	1 ^{er} semestre	2 nd semestre	Annuel
Composition du cabinet (France)				
Nombre d' associés				
Nombre de collaborateurs				
Nombre de counseils*				
Nombre de personnes supports				
Nombre total de personnes (avocats, secrétaires, stagiaires, etc.)				
Données chiffrées du cabinet (France)				
Chiffre d'affaires (en millions d'euros HT)				
- dont part traitée en externe**				
Bénéfice net				

*NB : Un certain nombre de membres de cabinets ont le titre d'of counsels ou de counsels, mais la fonction peut recouvrir différentes notions. Merci de préciser à quelle catégorie vous les rattachez, en disant si leurs honoraires sont facturés en interne ou en externe (et donc pris en compte ou non dans le calcul du chiffre d'affaires).

Quasi-associé Consultant (facturation interne) Consultant (facturation externe)

Autre (précisez) :

**NB : Cas des of counsels externes au cabinet.

5) Répartition hommes/femmes

	Répartition hommes/femmes de l'effectif avocats	
	Associés	Collaborateurs
Nombre de femmes		
Nombre d'hommes		

N.B. : Les données communiquées à ce sujet seront traitées dans une étude consacrée à la mixité dans les cabinets d'avocats.

6) Politique de facturation

Quelle politique de facturation pratiquez-vous ?

- Taux horaire
 Forfait dossier
 Taux d'équipe
 Autre (précisez) :

RENSEIGNEMENTS STATISTIQUES (4/5)

6) Politique de facturation

Quelles fourchettes de facturation (taux horaire) pratiquez-vous selon les catégories suivantes :

	Minimum	Moyen	Maximum
Avocat associé senior			
Avocat associé junior			
Avocat senior, of counsel			
Avocat collaborateur mid level			
Jeune collaborateur/juriste			

Quel est le volume d'heures facturables pour les associés de votre cabinet ?

- Le cabinet a-t-il déterminé une fourchette d'heures facturables minimum pour les associés ?
- Si oui, quelle est-elle ?
- Si non, quelle fourchette annuelle d'heures facturables vous apparaît-elle comme raisonnable pour un associé sur votre domaine d'activité ?

7) Politique de rémunération

Quelle politique de rémunération pratiquez-vous ?

	Lockstep	Mixe lockstep / Performance	Décision basée sur la performance (à décrire)
Avocat associé			

Quelles évolutions ont-elles marqué la politique de rémunération du cabinet au cours des dix-huit derniers mois ? D'autres évolutions sont-elles prévues (confidentiel) ?

RENSEIGNEMENTS STATISTIQUES (5/5)

8) Imposition

À quel régime d'imposition êtes-vous soumis ?

- Impôts sur les sociétés
 Bénéfices non commerciaux

Afin d'éviter toute contestation, accepteriez-vous de nous fournir votre chiffre d'affaires audité ? Les cabinets remplissant cette formalité bénéficieront d'une mention particulière sur le poster. Si oui, merci de nous joindre une copie de ce document (Audit, Anafagc, etc.).

ACTIVITÉ DU CABINET (1/3)

1) Votre développement

Quels sont les recrutements et nominations (d'associés uniquement) qui ont marqué la vie de votre cabinet en 2023/2024 ?

Date	Recrutement / nomination	Nom de l'associé	Équipe	Domaines d'activité

Quels sont les départs (y compris retraite) d'associés qui ont marqué la vie de votre cabinet en 2023/2024 ?

Date	Nom de l'associé	Domaines d'activité

ACTIVITÉ DU CABINET (2/3)

2) Votre développement

Dans quels domaines votre cabinet souhaite-t-il s'investir ou se développer par des recrutements ?

Autres événements substantiels (ouverture de bureau, certification ISO, etc.) ?

3) Votre politique de recrutement

Le cabinet privilégie-t-il :

- L'association interne
- L'association latérale
- Les deux

Votre cabinet fait-il régulièrement appel à des professionnels du recrutement ? Si oui, lesquels (cette information ne nous est communiquée qu'à titre confidentiel) ?

ACTIVITÉ DU CABINET (3/3)

4) Votre stratégie de communication et de marketing

Dans le cadre de vos actions en marketing et *business development*, faites-vous appel à :

- Une équipe interne
- Des prestataires. Si oui lesquels :

Quels types de démarches privilégiez-vous ?

- Presse spécialisée
- Presse grand public
- Sponsoring d'événement
- Organisation d'événement
- Digital / Réseaux sociaux

5) Initiatives RSE/ESG

Votre cabinet met-il en place des initiatives RSE/ESG ? Si oui, lesquelles ?